

Cabines

# Un habillage parfait pour chaque ascenseur

01

## Un design pour chaque ambiance

Qu'il s'agisse d'une ambiance classique ou avant-gardiste, luxueuse ou fonctionnelle, il existe toujours une cabine dans notre gamme capable de s'y intégrer et de faire de l'ascenseur un espace personnel, chaleureux et agréable.

---

02

## De vastes possibilités de décoration

Chacune de nos lignes de cabine permet un très grand éventail de combinaisons de parois, sols, éclairages, mains courantes, boîtiers, écrans ou options de personnalisation.

---

03

## Adéquation à chaque gaine et espace

Nous fabriquons nos cabines dans une grande variété de charges, hauteurs et tailles. Nous pouvons adapter chaque cabine aux mesures exactes de chaque gaine, maximisant sa surface utile.

---

04

## Montage facile

Chaque cabine est montée puis démontée une fois dans notre usine avant d'être envoyée, ce qui garantit un assemblage parfait sur site et une durée du montage minimale.

---

05

## Excellence éprouvée

Nos cabines sont appréciées à l'échelle internationale pour leur fabrication d'excellence, l'utilisation de matériaux et de composants des plus grandes marques exclusivement, leur robustesse et leur longue durée de vie.

---

06

## Fabrication européenne et technologie propre

Nous concevons et fabriquons nos cabines intégralement dans nos propres sites de fabrication à Santander (Espagne).

---

# Table des matières

**04** Ligne 210



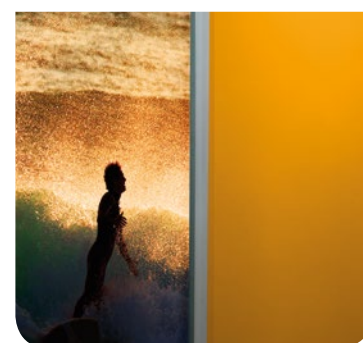
**10** Ligne 220



**22** Ligne 310



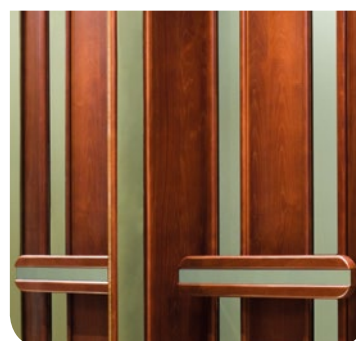
**28** Ligne 350



**34** Ligne 550



**44** Ligne 710



**54** Comment imaginez-vous la cabine de votre ascenseur?



**REMARQUE :** toutes les photographies de cabine présentées dans ce catalogue sont des suggestions de combinaisons. Outre les options présentées, chaque ligne de cabines est proposée dans de nombreuses autres combinaisons de couleurs et matériaux. N'hésitez pas à nous consulter si vous ne trouvez pas ce que vous cherchez.





## Ligne 210

La ligne 210 propose des cabines idéales pour n'importe quel bâtiment. Nous avons recherché une conception fonctionnelle basée sur une construction modulaire plane, une palette de couleurs fraîches et actuelles et une grande qualité de matériaux visant à offrir une durabilité et une résistance accrues.

---

## **Design et versatilité pour tous bâtiments**

Grâce à la ligne 210, il est très difficile de faire un mauvais choix : il s'agit de cabines conçues pour s'adapter de façon harmonieuse à n'importe quelle structure.

---

Disponibilité de charges nominales **jusqu'à 1 275 kg**.

**Simplicité.** La cabine est fournie avec l'éclairage et les boutons précâblés. Chaque unité est facile et rapide à installer, et est accompagnée de toute la documentation détaillée.

Cabines adaptées aux ascenseurs conçus conformément à la directive européenne sur les ascenseurs **2014/33/UE**.

Configurable conformément aux normes européennes harmonisées **EN81-70** (personnes avec handicap), **EN81-71** (anti-vandalisme), **EN81-72** (accès pompiers).

**Personnalisable** grâce à des finitions spéciales sur demande. Une grande variété d'équipements est disponible en option.









# Conception de la cabine

**Les cabines de la ligne 210** sont fabriquées en **skinplate**. Elles sont disponibles dans une large gamme de couleurs ainsi qu'en **acier inoxydable** de différentes textures.

L'**éclairage de la cabine** peut être direct, grâce à des **spots LED** ou des **lampes de plafond**, ou bien indirect grâce à des **néons** disponibles avec différents faux plafonds au design attrayant. Elle peut également être fournie **sans éclairage** (à fournir par le client).

**Les portes de cabine** sont fournies avec une finition en **acier inoxydable de différentes textures**. **Les entrées de cabine** peuvent également être dotées d'une finition en **acier inoxydable de différentes textures**.

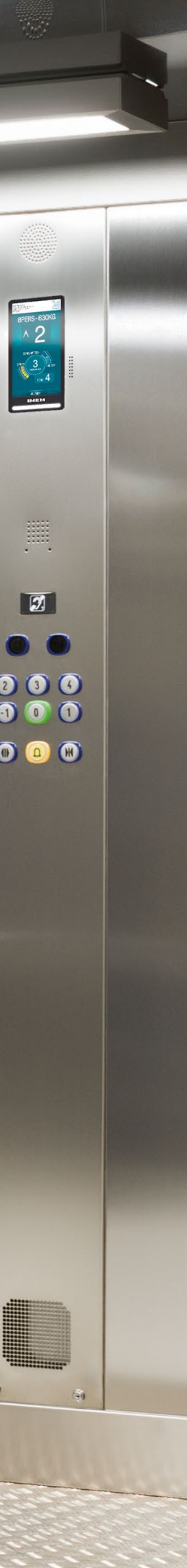
**Les plinthes** inférieures et supérieures sont dotées d'une finition en **acier inoxydable de différentes textures**.

**Le sol** de la cabine est composé de **caoutchouc haute résistance**, de **granites** de différentes tonalités, de **marbre**, de matériaux résistants tels que **l'aluminium**, **l'acier inoxydable** ou **le vinyle renforcé**, ou si les clients le souhaitent, le sol peut être **adapté à leurs besoins**.

**La main courante** est fournie avec une finition en **acier inoxydable** de différents types à choisir.

**Le miroir** peut être installé sur **un tiers** du fond de la cabine, sur **une moitié** ou **sous la forme d'un miroir complet**. Nous pouvons également fournir la cabine **sans miroir**.





## Ligne 220

La ligne 220 propose des cabines robustes et résistantes, idéales pour une installation dans les ascenseurs destinés au transport de grandes charges, que ce soit de passagers ou de marchandises.

---

## De hautes prestations pour le transport de grandes charges

La ligne 220 a été conçue pour répondre aux besoins actuels des bâtiments connaissant d'importants volumes de trafic pour le transport de grandes charges.

---

**Durabilité et résistance éprouvées.** Les cabines 220 offrent une fabrication très robuste et sont renforcées pour pouvoir résister au passage du temps et à des conditions de travail exigeantes. Les matériaux disponibles sont à la fois de qualité et durables.

**Protection supplémentaire.** Les cabines peuvent être renforcées à l'aide de protections antichocs pour une plus grande durabilité et avec d'autres matériaux sur demande du client pour une protection plus efficace.

Disponibilité de charges nominales de **1 300 kg à 4 000 kg**.

**Simplicité.** La cabine est fournie avec l'éclairage et les boutons précâblés. Chaque unité est facile et rapide à installer, et est accompagnée de toute la documentation détaillée.

Cabines adaptées aux ascenseurs conçus conformément à la directive européenne sur les ascenseurs **2014/33/UE**.

Configurable conformément aux normes européennes harmonisées **EN81-70** (personnes avec handicap), **EN81-71** (anti-vandalisme), **EN81-72** (accès pompiers).

**Personnalisable** avec des finitions spéciales sur demande. Une grande variété d'équipements est disponible en option.









# Conception de la cabine

**Les cabines de la ligne 220** sont fabriquées en **skinplate**. Elles sont disponibles dans une large gamme de couleurs ainsi qu'en **acier inoxydable** de différentes textures.

**L'éclairage de la cabine** est direct, grâce à des **spots LED** ou des **néons**.

**Plafonds et trappes de toit de cabine** disponibles en skinplate blanc ou en acier inoxydable.

**Les portes de cabine** sont fournies en **acier inoxydable de différentes textures**. **Les entrées de cabine** peuvent également être dotées d'une finition en **acier inoxydable de différentes textures**.

Les **plinthes** inférieures et supérieures sont dotées d'une finition en **acier inoxydable de différentes textures**.

**Le sol de la cabine** est composé de **caoutchouc haute résistance**, de **granites** de différentes tonalités, de **marbre**, de matériaux résistants tels que **l'aluminium**, **l'acier inoxydable** ou le **vinyle renforcé**, ou si les clients le souhaitent, le sol peut être **adapté à leurs besoins**.

**La main courante** est fournie avec une finition en **acier inoxydable** de différents types à choisir.

**Le miroir** peut être installé sur **une moitié** du fond de la cabine (dimensions max. largeur 1 400 mm x hauteur 1 180 mm), ou **sous la forme d'un miroir complet** (fourni en deux parties).

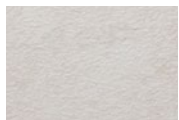
---



# Parois

---

## Skinplate



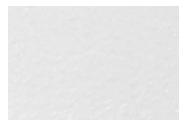
P222



P260



P270



P280



P412



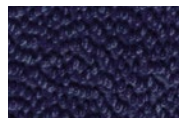
P422



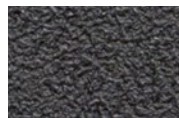
P432



P201



P202



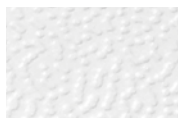
P203



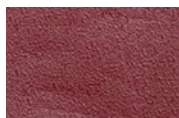
P204



P205



P206



P208



P209

---

## Acier inoxydable



Inox



Inox gravé



Inox Linen



---



# Sols

---

---

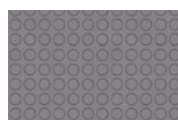
## Caoutchouc



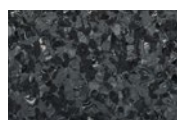
S32GN



S45GN



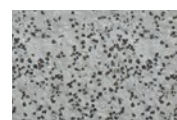
S42GG



S52GN



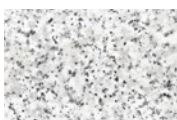
S62GG



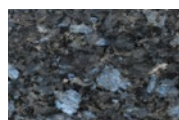
S42GB

---

## Granite



Gris perle



Granite clair



Granite noir

---

## Marbre



Marbre blanc



Marbre marron

---

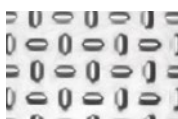
## Aluminium



S3AL

---

## Acier inoxydable



S2\_I



S35\_I

---

# Éclairage

---

## Ligne 210



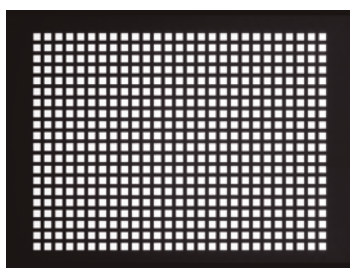
L350



L760



L750



\*Réf. 401



Spot LED

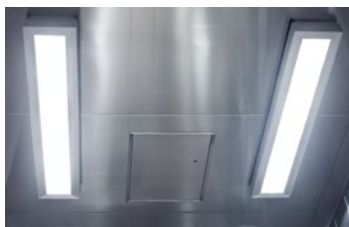
*\* Disponible en peinture couleur noire RAL 9005 ou en acier inoxydable*

---

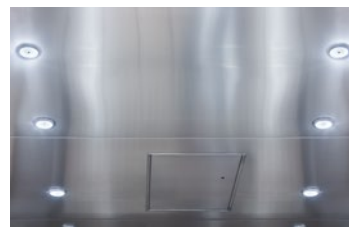
## Ligne 220



F-E



F-S



Spot LED

## Protections antichocs

Ligne 220



PL\_MS



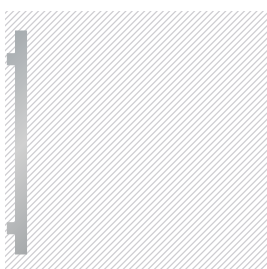
PL\_PVC



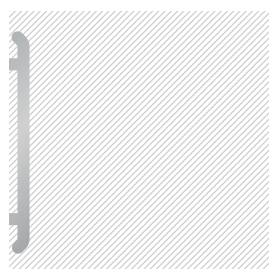
PL\_I

## Main courante

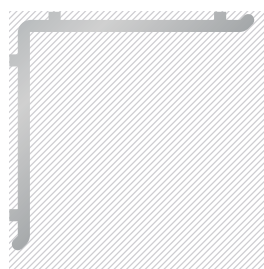
Acier inoxydable



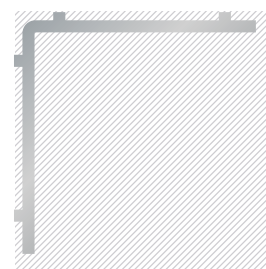
PSI 1



PSI 2



PSI 3



PSI 4

# Boîtes à boutons, boutons et indicateurs

## Boîtes à boutons de cabine



BCE1



BCE2



BCCE\*

## Boutons de cabine



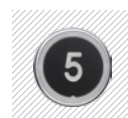
PCEN



PCEB



PCIN



PCMT

## Contacts à clé pour divers modes de fonctionnement



PCENK



PCMTK



PCSTK

## Displays



Smartech (7'')



DCEGH (5'')



DEEPV



DCEPH

\*Disponible en version plate ou en saillie



# Boîtes à boutons, boutons et indicateurs

## Boîtes à boutons de palier



BEE1

BEE2

BEE3

BEE4

## Boutons



PEEN

PEIN

PEMT

## Signalisation de palier par modules en saillie



HLE1



HLE2

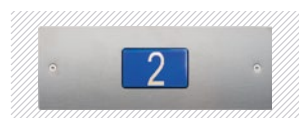


HLE3



HLE4

## Signalisation de palier par modules plats



HLE0C/HLE0



HLE1C



HLE2C



HLE3C



HLE4C



HLE6C



HLE5



## Ligne 310

Il s'agit d'une cabine offrant une grande netteté de lignes, extrêmement versatile et combinable, robuste, durable et ayant été renouvelée. En outre, elle propose de nombreuses options. Une valeur sûre pour tout type de projets de construction.

---

## Design et flexibilité

Ses excellentes finitions intérieures et la grande variété de couleurs et de matériaux à choisir font de la ligne 310 l'option parfaite lorsque l'on recherche une cabine de grande qualité et un design idéal.

---

**Durabilité.** La gamme 310 propose des cabines particulièrement robustes, durables et résistantes adaptées au transport de passagers ou de marchandises.

Disponibilité de charges nominales **jusqu'à 1 275 kg**

**Simplicité.** La cabine est fournie avec l'éclairage et les boutons précâblés. Chaque unité est facile et rapide à installer, et est accompagnée de toute la documentation détaillée.

Cabines adaptées aux ascenseurs conçus conformément à la directive européenne sur les ascenseurs **2014/33/UE**.

Configurable conformément aux normes européennes harmonisées **EN81-70** (personnes avec handicap), **EN81-71** (anti-vandalisme), **EN81-72** (accès pompiers).

**Personnalisable** grâce à des finitions spéciales sur demande. Une grande variété d'équipements est disponible en option.







5000-0200  
S

5000-0200  
2  
3  
4  
5000-0200



- 3
- 4
- 1
- 2
- 1
- 6
- 0
- 0
- 0
- 0
- 0
- 0



# Conception de la cabine

**Les cabines de la ligne 310** sont fabriquées en acier galvanisé puis revêtues d'un **habillage stratifié**. Elles sont disponibles dans une large gamme de couleurs ainsi qu'en **d'acier inoxydable** de différentes textures.

L'**éclairage** de la cabine peut être direct, grâce à des **spots LED** ou des **lampes de plafond**, ou bien indirect grâce à des **néons** disponibles avec différents faux plafonds au design attrayant. Elle peut également être fournie **sans éclairage** (à fournir par le client).

**Les portes de cabine** sont fournies en **acier inoxydable de différentes textures**. **Les entrées** de cabine peuvent également être dotées d'une finition en **acier inoxydable de différentes textures**.

**Les plinthes** inférieures et supérieures sont dotées d'une finition en **acier inoxydable de différentes textures**.

**Le sol** de la cabine est composé de **caoutchouc haute résistance, de granites** de différentes tonalités, **de marbre**, de matériaux résistants tels que **l'aluminium, l'acier inoxydable** ou **le vinyle renforcé**, ou si les clients le souhaitent, le sol peut être **adapté à leurs besoins**.

**La main courante** est fournie avec une finition en **acier inoxydable** de différents types à choisir.

**Le miroir** peut être installé sur **un tiers** du fond de la cabine, sur **une moitié** ou **sous la forme d'un miroir complet**. Nous pouvons également fournir la cabine **sans miroir**.







## Ligne 350

Pouvoir disposer d'une cabine unique. Personnalisée selon les goûts des clients, alignée sur le style architectural du bâtiment, sérigraphiée au logo ou à l'emblème de l'entreprise... la ligne 350 est composée de cabines offrant ces atouts et davantage.

---

*\* Pour pouvoir être imprimée, l'image sélectionnée doit être d'au moins 1/4 de sa taille réelle, en mode colorimétrique CMJN et d'au moins 300 ppp*

## Une cabine unique

Voyager dans la cabine en contemplant le paysage, l'horizon d'une grande ville ou votre emblème corporatif la dote d'une essence difficilement comparable.

---

**Durabilité.** La gamme 350 propose des cabines particulièrement robustes, durables et résistantes adaptées au transport de passagers ou de marchandises.

Disponibilité de charges nominales **jusqu'à 1 275 kg.**

**Simplicité.** La cabine est fournie avec l'éclairage et les boutons précâblés. Chaque unité est facile et rapide à installer, et est accompagnée de toute la documentation détaillée.

Cabines adaptées aux ascenseurs conçus conformément à la directive européenne sur les ascenseurs **2014/33/UE.**

Configurable conformément aux normes européennes harmonisées **EN81-70** (personnes avec handicap), **EN81-71** (anti-vandalisme), **EN81-72** (accès pompiers).

**Personnalisable** grâce à des finitions spéciales sur demande. Une grande variété d'équipements est disponible en option.







# Conception de la cabine

**Les cabines de la ligne 350** sont fabriquées en acier galvanisé puis revêtues d'un **habillage stratifié**. Elles sont disponibles dans une large gamme de couleurs ainsi qu'en **acier inoxydable** de différentes textures, associées au **panneau de fond de cabine en laminé sérigraphié** adapté aux goûts du client et protégé par un vitrage.

**L'éclairage de la cabine** peut être direct, grâce à des **spots LED** ou des **lampes de plafond**, ou bien indirect grâce à des **néons** disponibles avec différents faux plafonds au design attrayant. Elle peut également être fournie **sans éclairage** (à fournir par le client).

**Les portes de cabine** sont fournies en **acier inoxydable de différentes textures**. **Les entrées de cabine** peuvent également être dotées d'une finition en **acier inoxydable de différentes textures**.

**Les plinthes inférieures** et supérieures sont dotées d'une finition en **acier inoxydable de différentes textures**.

**Le sol** de la cabine est composé de **caoutchouc grande résistance**, de **granites** de différentes tonalités, de **marbre**, de matériaux résistants tels que **l'aluminium**, **l'acier inoxydable** ou **le vinyle renforcé**, ou si les clients le souhaitent, le sol peut être **adapté à leurs besoins**.

**La main courante** est fournie avec une finition en **acier inoxydable** de différents types à choisir.



## Ligne 550

Notre ligne 550 propose des cabines luxueuses et sophistiquées, associant des matériaux élégants et avant-gardistes à de l'acier inoxydable sous différentes finitions.

Un classique renouvelé pour des environnements exigeants, capable de transmettre des sensations grâce à chaque détail.

---



## Luxe et commodité

Chaque cabine de la série 550 confère au bâtiment un espace luxueux et exclusif dans lequel chaque détail a été soigné au maximum.

---

**Durabilité.** La ligne 550 propose des cabines particulièrement robustes, durables et résistantes très appropriées au transport de passagers ou de marchandises.

Disponibilité de charges nominales **jusqu'à 1 275 kg.**

**Simplicité.** La cabine est fournie avec l'éclairage et les boutons précâblés. Chaque unité est facile et rapide à installer, et est accompagnée de toute la documentation détaillée.

Cabines adaptées aux ascenseurs conçus conformément à la directive européenne sur les ascenseurs **2014/33/UE**.

Configurable conformément aux normes européennes harmonisées **EN81-70** (personnes avec handicap), **EN81-71** (anti-vandalisme), **EN81-72** (accès pompiers).

**Personnalisable** grâce à des finitions spéciales sur demande. Une grande variété d'équipements est disponible en option.









# Conception de la cabine

**Les cabines de la ligne 550** sont fabriquées en acier galvanisé et sont revêtues de **plaques modulaires horizontales habillées en laminé stratifié** de différentes couleurs et superposées sur de **l'acier inoxydable** naturel.

**L'éclairage** de la cabine peut être direct, grâce à des **spots LED** ou des **lampes de plafonds**, ou bien indirect grâce à des **néons** disponibles avec différents faux plafonds au design attrayant. Elle peut également être fournie **sans éclairage** (à fournir par le client).

**Les portes de cabine** sont fournies en **acier inoxydable de différentes textures**. **Les entrées de cabine** peuvent également être dotées d'une finition **en acier inoxydable de différentes textures**.

**Les plinthes inférieures** et supérieures sont dotées d'une finition **en acier inoxydable de différentes textures**.

**Le sol** de la cabine est composé de **caoutchouc haute résistance, de granites** de différentes tonalités, **de marbre**, de matériaux résistants tels que **l'aluminium, l'acier inoxydable ou le vinyle renforcé**, ou si les clients le souhaitent, le sol peut être **adapté à leurs besoins**.

**La main courante** est fournie avec une finition en **acier inoxydable** de différents types à choisir.

**Le miroir** peut être installé au fond de la cabine, sur **une moitié** ou **sous la forme d'un miroir complet** (à 300 mm du sol). Nous pouvons également fournir la cabine **sans miroir**.

## Parois

### Stratifiées



## Sols

### Caoutchouc



### Granite

### Marbre





## Éclairage



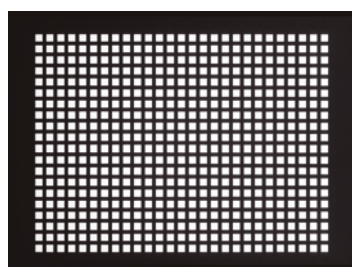
L350



L760



L750



\*Réf. 401

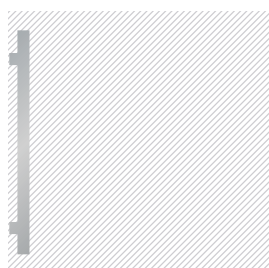


Spot LED

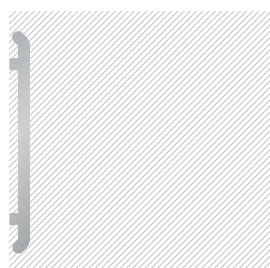
\* Disponible en peinture couleur noire RAL 9005 ou en acier inoxydable

## Main courante

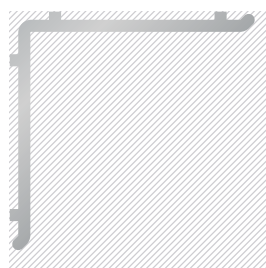
Acier inoxydable



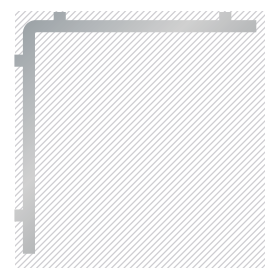
PSI 1



PSI 2



PSI 3



PSI 4

# Boîtes à boutons, boutons et indicateurs

## Boîtes à boutons de cabine



BCCE\*

## Boutons de cabine



PCEN

PCEB

PCIN

PCMT

## Contacts à clé pour divers modes de fonctionnement



PCENK

PCMTK

PCSTK

## Displays



Smarttech (7")



DCEGH (5")



DEEPV



DCEPH

\*Disponible en version plate ou en saillie



# Boîtes à boutons, boutons et indicateurs

## Boîtes à boutons de palier



BEE1

BEE2

BEE3

BEE4

## Boutons



PEEN

PEIN

PENT

## Signalisation de palier par modules en saillie



HLE1

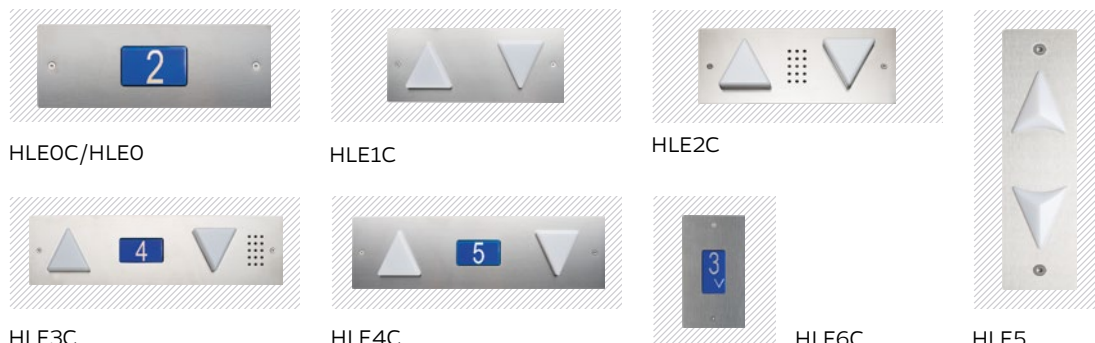
HLE2



HLE3

HLE4

## Signalisation de palier par modules plats



HLE0C/HLE0

HLE1C

HLE2C

HLE3C

HLE4C

HLE6C

HLE5





## Ligne 710

Raffinement classique. Style immuable. Tradition et artisanat. Cabines conçues avec des bois nobles dont la présence permet d'enrichir les environnements architectoniques les plus distingués.

---

## **Luxe intemporel**

La gamme 710 est plus qu'une simple série de cabines d'ascenseurs. La noblesse de ses matériaux, son style classique et sa finition artisanale font de chacune d'elles une œuvre maîtresse.

---

Disponibilité de charges nominales **jusqu'à 1 275 kg**.

**Simplicité.** La cabine est fournie avec l'éclairage et les boutons précâblés. Chaque unité est facile et rapide à installer, et est accompagnée de toute la documentation détaillée.

Cabines adaptées aux ascenseurs conçus conformément à la directive européenne sur les ascenseurs **2014/33/UE**.

**Personnalisable** grâce à des finitions spéciales sur demande. Une grande variété d'équipements est disponible en option.









# Conception de la cabine

Cabine construite sur une structure métallique et finition avec des **panneaux en bois de chêne ou châtaignier** de différentes tonalités associés à de l'**acier inoxydable** de couleur or ou naturelle.

**L'éclairage de la cabine** est direct, grâce à des **spots LED**.

**Les portes de cabine** sont fournies en **acier inoxydable de différentes textures**. **Les entrées de cabine** peuvent également être dotées d'une finition en **acier inoxydable de différentes textures**.

**Les plinthes inférieures** sont proposées en **acier inoxydable doré**.

**Le sol de la cabine** est proposé en **caoutchouc haute résistance, en granites** de différentes tonalités, **en marbre**, ou dans des matériaux résistants tels que **l'aluminium, l'acier inoxydable ou le vinyle renforcé**, ou si les clients le souhaitent, le sol peut être **adapté à leurs besoins**.

**La main courante** est fournie avec une finition en **bois** de chêne massif avec des applications en **acier inoxydable** de couleur or ou naturelle sur les panneaux latéraux.

**Miroir** de sécurité sur la hauteur et la largeur de la cabine, fixé sur le panneau du fond de cabine, équipé de cadre en bois et d'éléments en acier inoxydable couleur or ou naturelle.

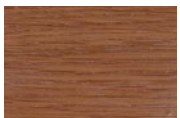
---



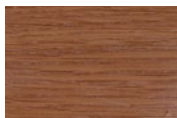
# Parois

---

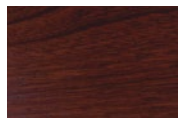
## Bois



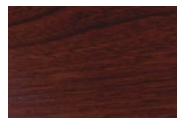
Chêne 7101 avec  
inox doré



Chêne 7101 avec  
inox brossé



Marron avec  
Inox doré



Marron 7101 avec  
inox brossé

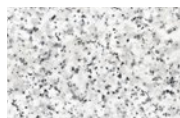
---



# Sols

---

## Granite



Gris perle



Granite clair



Granite noir

## Marbre



Marbre blanc



Marbre marron

---

 Éclairage



Spot LED



I LED

---

 Main courante

---

Bois



# Boîtes à boutons, boutons et indicateurs

## Boîtes à boutons de cabine



BC300

## Boutons de cabine



PCEN      PCEB      PCIN      PCMT

## Contacts à clé pour divers modes de fonctionnements



PCENK      PCMTK      PCSTK

## Displays



Smartech (7")



DCEGH (5")



DEEPV



DCEPH



# Boîtes à boutons, boutons et indicateurs

## Boîtes à boutons de palier



BEE1

BEE2

BEE3

BEE4

## Boutons



PEEN

PEIN

PENT

## Signalisation de palier par modules en saillie



HLE1



HLE2

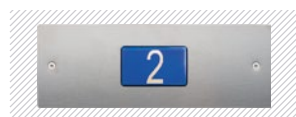


HLE3



HLE4

## Signalisation de palier par modules plats



HLEOC/HLE0



HLE1C



HLE2C



HLE3C



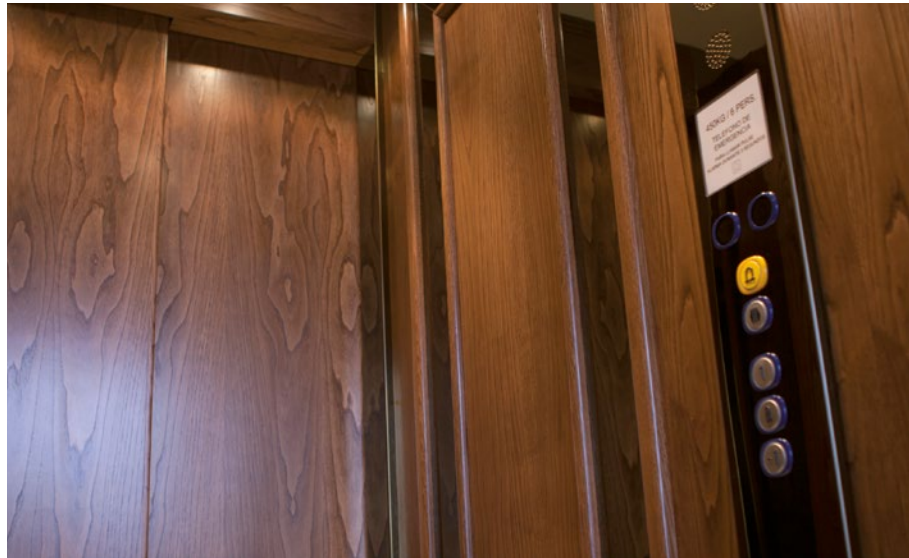
HLE4C



HLE6C



HLE5



## **Comment imaginez-vous la cabine de votre ascenseur ?**

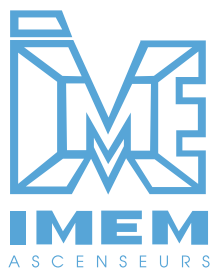
Nous concevons et fabriquons des cabines sur mesure qui s'adaptent aux goûts et aux besoins précis de nos clients.

La gamme de finitions, matériaux, options de panneaux et éclairages à choisir est littéralement illimitée.

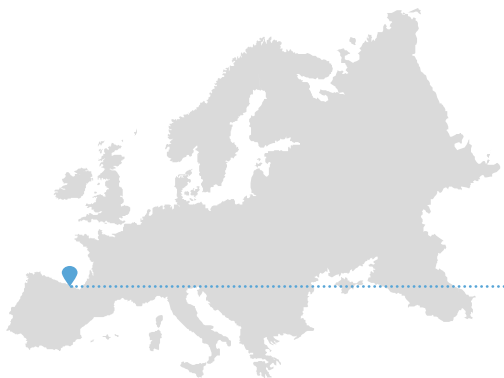
Nous proposons une vaste gamme d'équipements supplémentaires et d'options de personnalisation pour faire de chaque cabine une pièce unique, adaptée aux besoins fonctionnels, techniques et ornementaux de chaque bâtiment.

---





## Design et fabrication en Europe



- ✓ Nos ascenseurs sont conçus et fabriqués dans nos propres usines en Europe.
- ✓ Nous suivons les normes européennes de qualité les plus exigeantes.
- ✓ Nous prêtons une attention toute particulière à la sécurité de nos utilisateurs, à la durabilité et au respect de l'environnement.



### Service Export

C/ Adarzo 167-B · 39011 Peñacastillo · Santander, Espagne

Tel: (00 34) 942 34 60 20 Fax: (00 34) 942 35 53 64 E-mail: comex@imem.com

[www.imem.com](http://www.imem.com)



EFQM  
Business  
Excellence



ISO 9001  
Quality  
Management



OHSAS 18001  
Occupational  
Health & Safety  
Management



ISO 14001  
Environmental  
Management

Toute l'information figurant dans ce catalogue est la propriété de IMEM Ascensores. La reproduction totale ou partielle de son contenu est strictement interdite sauf autorisation expresse de IMEM, S.L. La distribution ou copie de photos, logotypes et de tout autre élément graphique est strictement interdite, IMEM Ascensores étant seule propriétaire de tous les droits de propriété intellectuelle.

IMEM se réserve le droit de modifier les caractéristiques, les options et les couleurs mentionnées dans ce catalogue. Toutes les images publiées le sont à titre purement descriptif. Les couleurs et les matériaux peuvent légèrement différer de ceux livrés réellement.